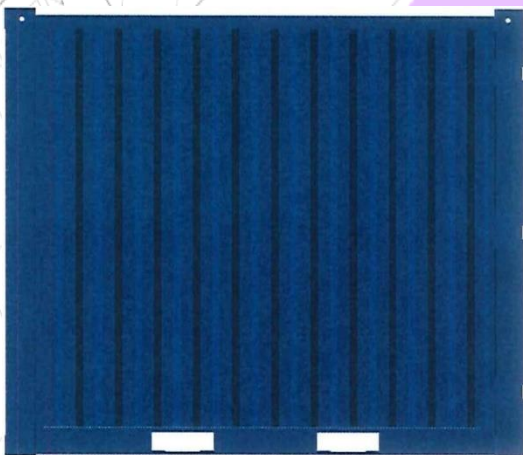
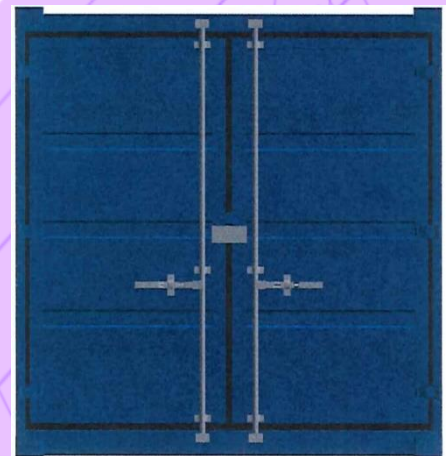




- Construction du cadre : Profil en acier soudés de 2-3 mm
- Porte double battants avec joint d'étanchéité sur le pourtour (2 niveaux d'étanchéité) avec barre de fermeture galvanisée - Protection cadenas
- 4 ouvertures d'aération positionnées sous le cadre du toit
- Volume de chargement : **de 6,66 m3 (6 pieds) à 32,85 m3 (20 pieds)** selon les modèles.
- Manutention par grue ou monte-charge.
- Passages de fourches centrés 950mm sur pignon

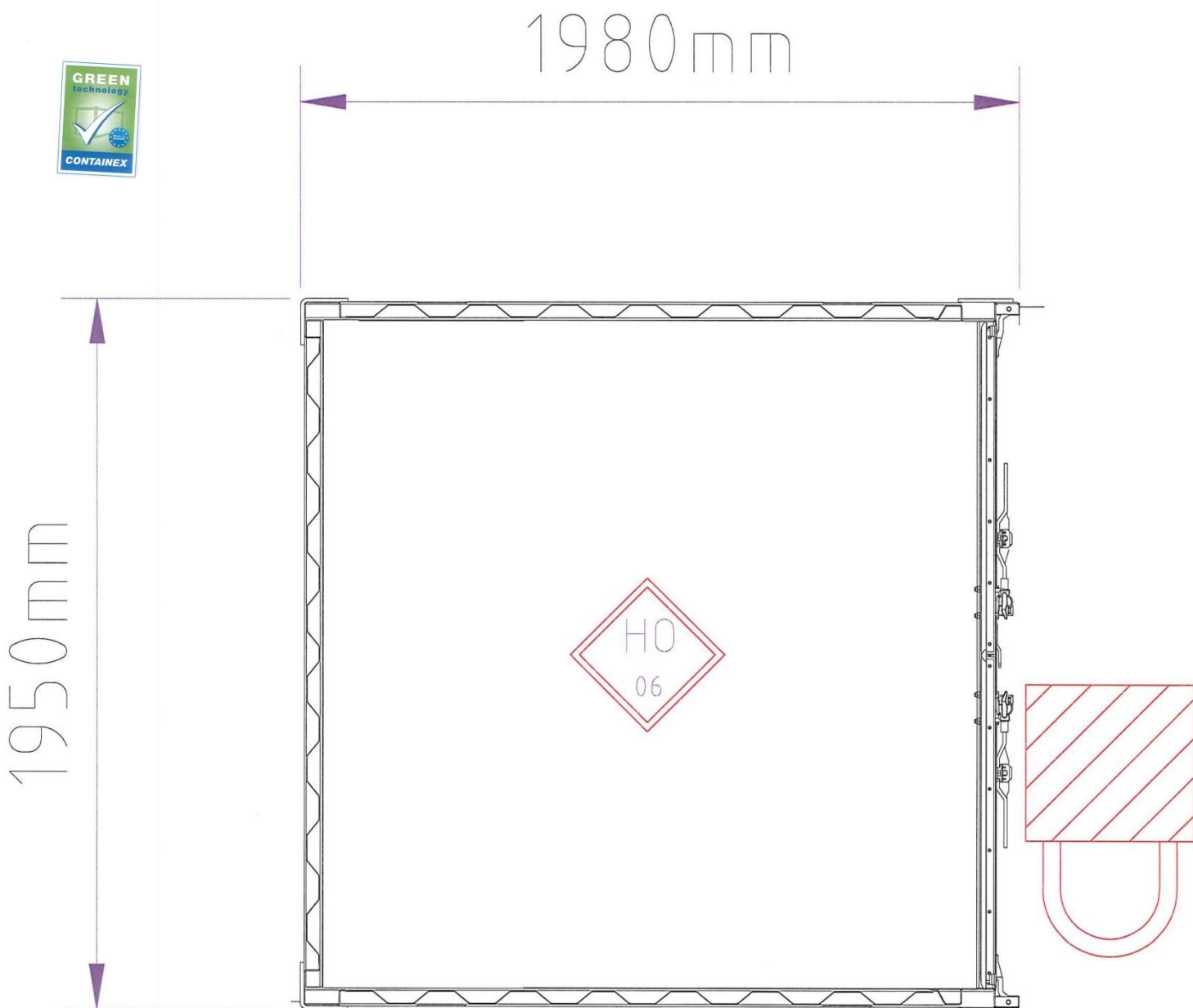


Porte double battants



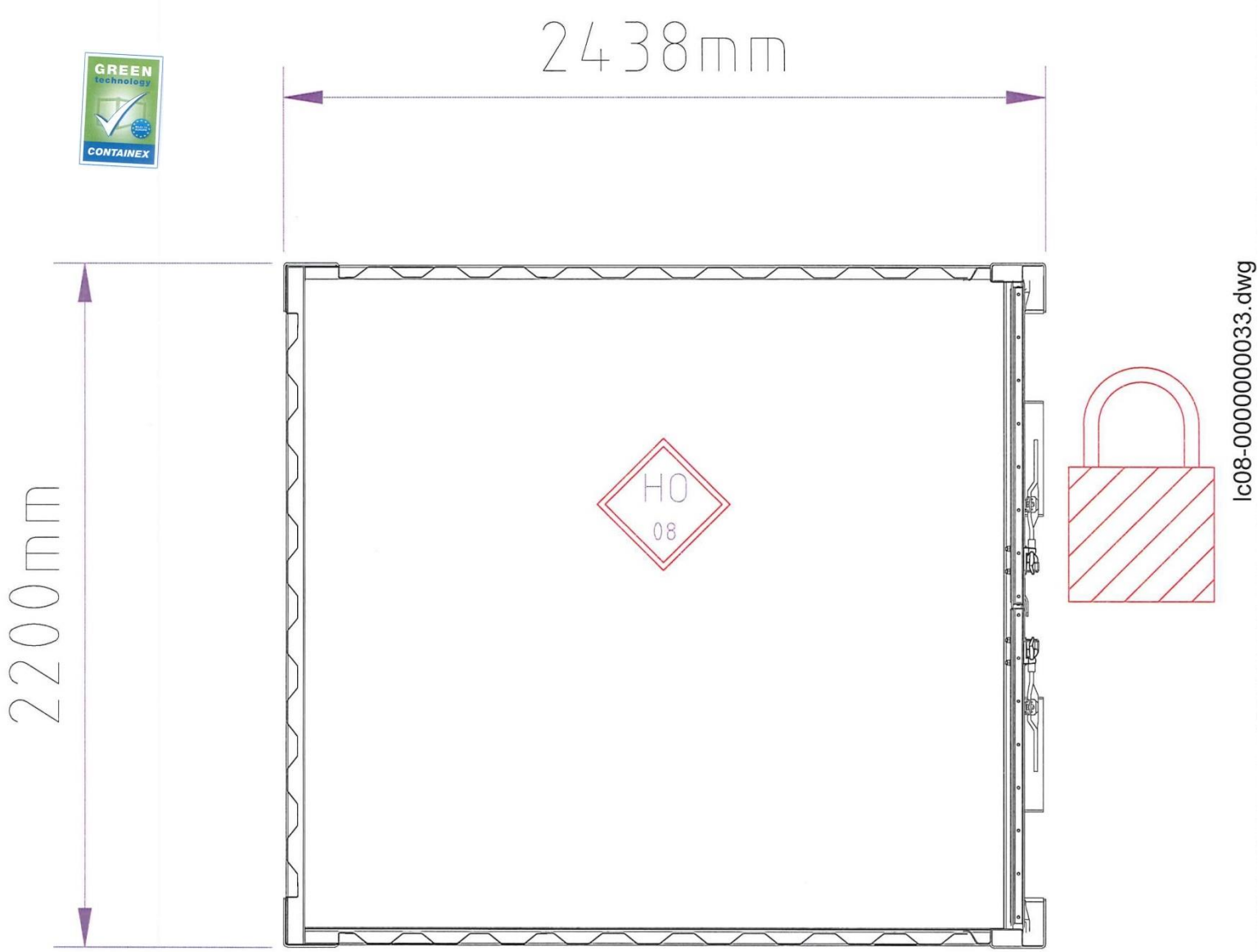
Passage de fourche centré

MODELE 6 PIEDS	EXTERIEUR			INTERIEUR			POIDS	VOLUME
	LONGUEUR	LARGEUR	HAUTEUR	LONGUEUR	LARGEUR	HAUTEUR	KG	M3
LC 6	1,980	1,950	1,910	1,800	1,860	1,730	450	6,66

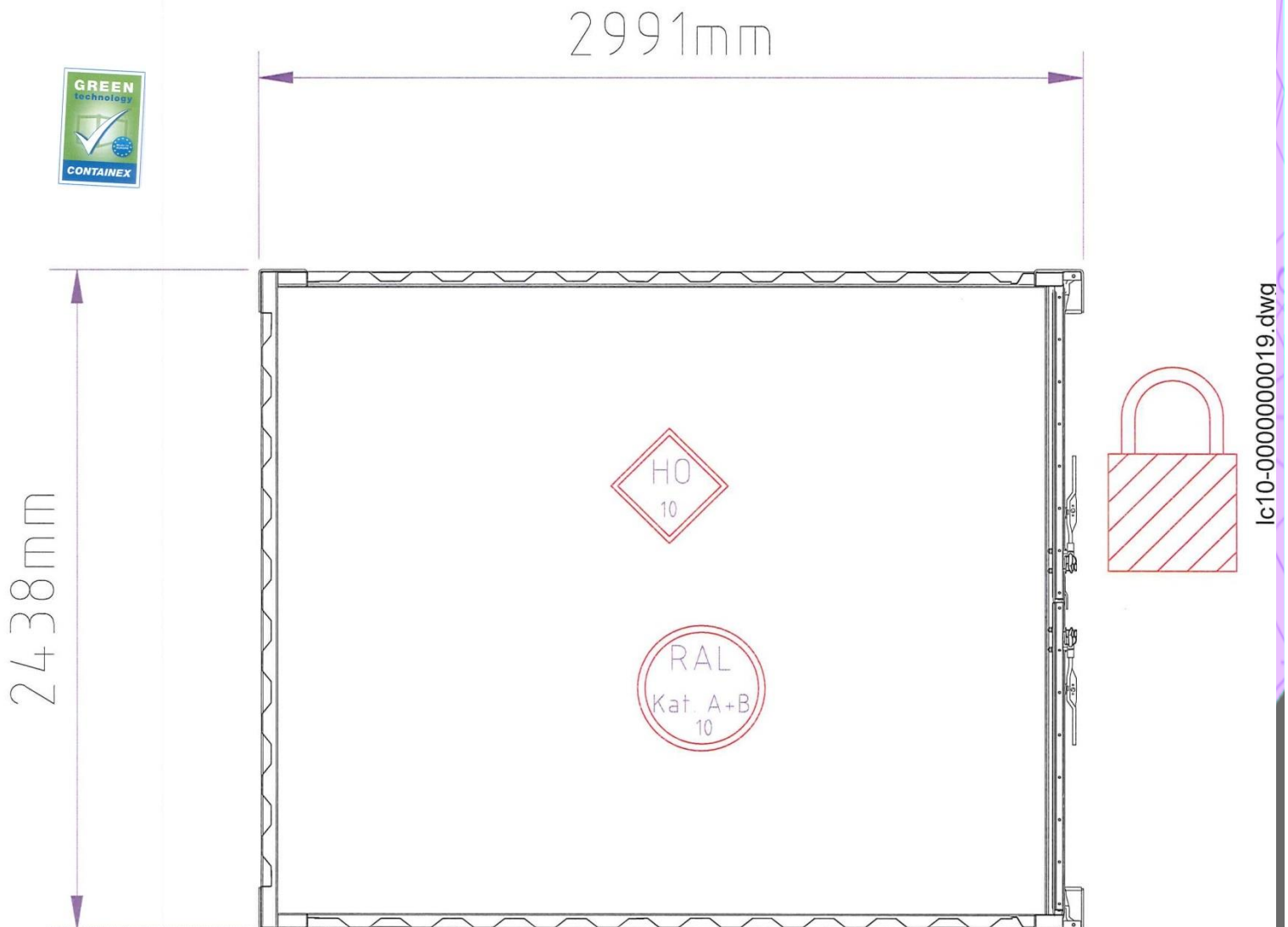


LC06-0000000017.dwg

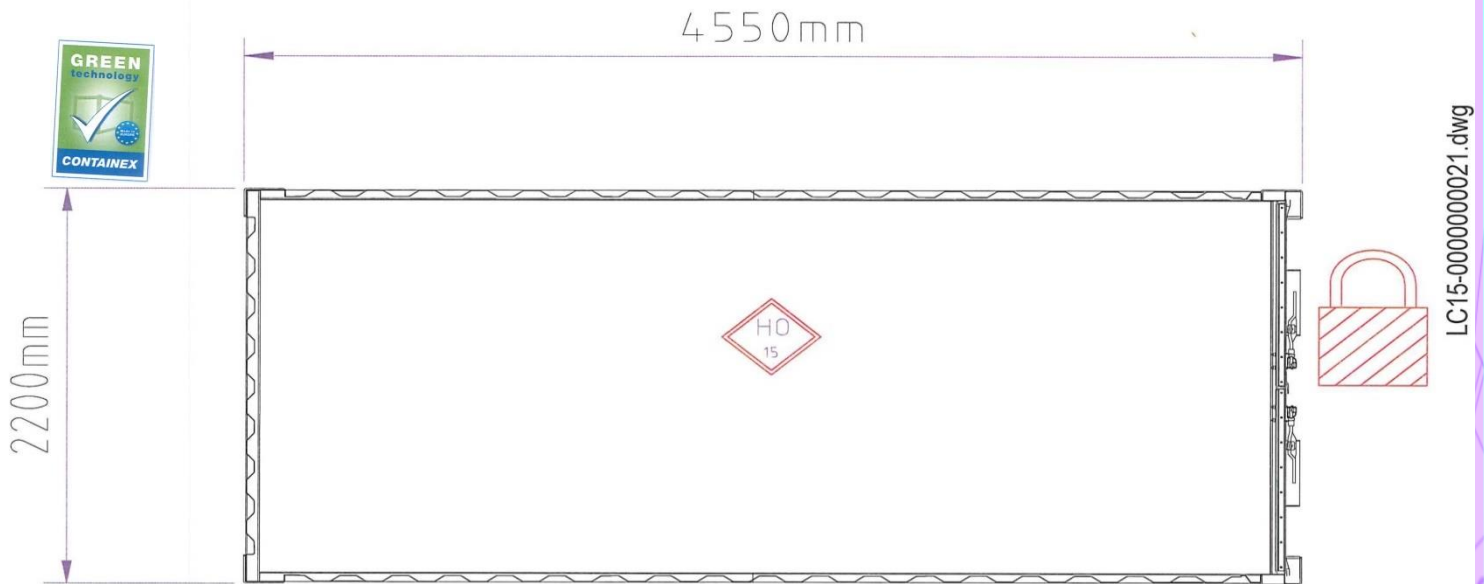
MODELE 8 PIEDS	EXTERIEUR			INTERIEUR			POIDS	VOLUME
	LONGUEUR	LARGEUR	HAUTEUR	LONGUEUR	LARGEUR	HAUTEUR	KG	M3
LC 8	2,438	2,200	2,260	2,275	2,106	2,050	630	9,82



MODELE 10 PIEDS	EXTERIEUR			INTERIEUR			POIDS	VOLUME
	LONGUEUR	LARGEUR	HAUTEUR	LONGUEUR	LARGEUR	HAUTEUR	KG	M3
LC 10	2,991	2,438	2,591	2,831	2,344	2,376	825	15,76



MODELE 15 PIEDS	EXTERIEUR			INTERIEUR			POIDS	VOLUME
	LONGUEUR	LARGEUR	HAUTEUR	LONGUEUR	LARGEUR	HAUTEUR	KG	M3
LC 15	4,550	2,200	2,260	4,387	2,106	2,050	915	18,94



MODELE 20 PIEDS	EXTERIEUR			INTERIEUR			POIDS	VOLUME
	LONGUEUR	LARGEUR	HAUTEUR	LONGUEUR	LARGEUR	HAUTEUR	KG	M3
LC 20	6,058	2,436	2,591	5,898	2,344	2,376	1,270	32,85

